

FRONTWALKER

Frågor och svar om Hållbarhetsportalen

– Systemstöd för hållbar utveckling och redovisning



• • • • Ansvarsfull utveckling

Vår ledstjärna är ansvarsfull utveckling
och det genomsyrar allt vi gör.

För oss innebär det att ha både kundens
och samhällets långsiktigt bästa för
ögonen.

Frågor och svar om Hållbarhetsportalen

Hållbarhetsportalen är Frontwalkers systemstöd för hållbar utveckling och redovisning. Med Hållbarhetsportalen får ni ett systemstöd för att utveckla er energi-, klimat-, miljö- eller hållbarhetsredovisning. Nyttan är t ex kostnadsbesparingar samt ordning och reda för att tillgodose interna och externa krav på hur ni lyckas i ert hållbarhetsarbete.

Vad menar ni egentligen med hållbarhetsredovisning?

Hållbarhetsredovisningen kan vara smal eller bred. En smal redovisning kan ha fokus på att följa upp energianvändningen och klimatpåverkan. En något bredare redovisning kan också inkludera många andra miljöaspekter. Även olika typer av sociala och ekonomiska aspekter kan redovisas och följas upp, och detta kan göras tillsammans med energi/klimat/miljö.

Kan vi använda Hållbarhetsportalen för att redovisa vår klimatpåverkan?

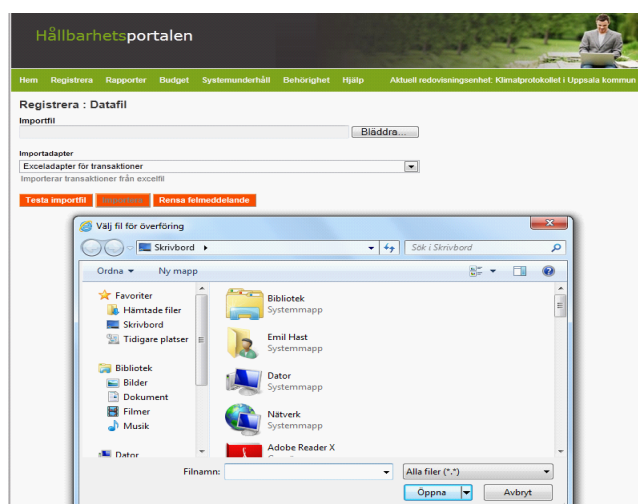
Absolut! Ni kan t.ex. redovisa energianvändning, resor, transporter samt utsläpp av koldioxid och andra klimatgaser.

Finns det inte mycket mer än bara klimatpåverkan som man bör redovisa?

Visst, ni kan även redovisa ekonomiska och sociala effekter när ni t.ex. jobbar med hållbara varutransporter, fördelning av energi och ekonomi för fastigheter samt redovisning av sociala krav för vård- och omsorgsverksamheter.

Hur fungerar det rent praktiskt när man samlar in data?

Det finns olika alternativ. Manuellt i Hållbarhetsportalen eller importera data med hjälp av en fil (t ex en Excelfil eller xml-fil med data om dieselförbrukning) eller automatisk inrapportering från leverantörens IT-system, så kallad systemintegration.



Hur flexibel är den manuella inrapporteringen?

Ett sätt för manuell inrapportering är att använda formulär. Ni kan skapa egna formulär, vilket ger stor flexibilitet. Förutom innehållet i formulären kan ni välja vilka som är behöriga att använda/svara på formulären. Här finns det också administrativt stöd för att kvalitetssäkra information och data.

Kan du beskriva vilken information vi kan få ut från systemet?

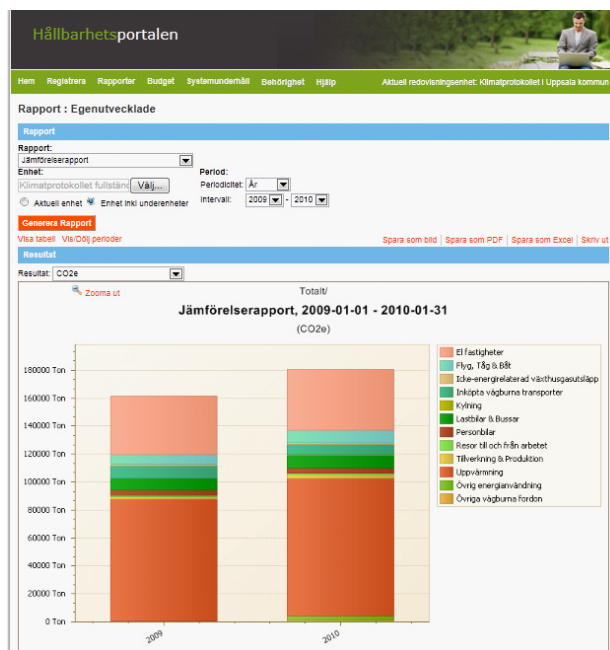
Oj, var ska jag börja! Du kan ta ut en resultaträkning, på en hög nivå för hela organisationen och ända ner till lägsta nivån för enskilda kostnadsbärare. Under förutsättning att konteringen har skett på den nivå som du vill ha ut rapporter för.

Vilka utfall, rapporter och nyckeltal kan vi få ut?

Det finns väldigt goda möjligheter, alltifrån enkla till mer avancerade. Ni kan också utveckla egna rapporter.

Vilka olika ämnen kan redovisas?

Koldioxid, metan, lustgas, kväveoxider och kolmonoxid. Nya ämnen kan enkelt läggas till!



Finns det möjligheter till jämförelser?

Absolut. När man redovisar på lägsta organisatoriska nivå kan likvärdiga enheter jämföras med varandra med specifika nyckeltal. Alla verksamheter kan ha gemensamma nyckeltal, där t.ex. antalet anställda eller omsättning ingår, som möjliggör jämförelser.

Hur är redovisningen uppbyggd? Varför är det så?

Redovisning med hjälp av Hållbarhetsportalen bygger på samma principer som för traditionella ekonomisystem som används vid ekonomisk redovisning och rapportering.

För att det finns många som förstår och är vana att jobba med ekonomisk redovisning. Det blir lättare att skapa förståelse för hur miljö, ekonomi och sociala aspekter ska redovisas och rapporteras tillsammans.

Har du några exempel på hur redovisningen är uppbyggd?

Ja visst, det finns en kontoplan med kontogrupper och undergrupper, och man skapar verifikat som innehåller flera transaktioner.

Menar du att vi gör konteringar precis som i ekonomisk redovisning?

Ja! Ni väljer en konteringsnivå som är relevant. Exempelvis anger ni kostnadsställe (organisatorisk enhet) och detta kan kopplas till en enskild kostnadsbärare (t.ex. en bil).

Kan vi välja detaljeringsnivå?

Det är möjligt att göra det ner på enskilda objekt (t.ex. en bil) upp till hela organisationen (alla bilar och utsläpp för organisationen).

Hur vet vi på vilken nivå vi ska kontera?

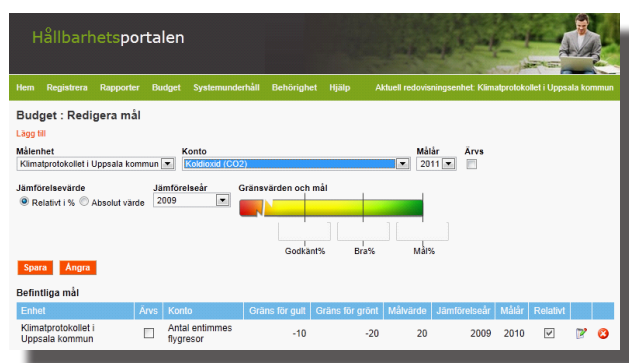
Det finns inte ett svar. Det är kopplat till mål och syfte med er redovisning. Er redovisningshandbok ska ge svar på vilken nivå ni valt.

I ekonomisk redovisning kan man ha automatkontering, så att gemensamma kostnader fördelas på flera enheter (t.ex. lokalkostnader) – kan man göra det i Hållbarhetsportalen?

Ja, du kan t.ex. fördela energianvändningen på flera enheter.

Vi har tagit fram olika mål – går det att följa upp mot dessa?

Ja, genom att lägga in kvantitativa och kvalitativa mål så kan ni t.ex. följa upp dem genom trafikljus med olika status för att kommunicera hur ni ligger till.



Kan vi redovisa enligt GRI?¹

Absolut!

Hur kommer alla intressenter (leverantörer, kunder, allmänheten m.fl.) åt informationen?

De som använder systemet får olika behörigheter beroende på vad man ska göra och se. Information från systemet kan också publiceras på olika webbplatser, internt och externt.

1) GRI= Global Reporting Initiative

Hur får de enskilda leverantörerna åtkomst till Hållbarhetsportalen?

Det är en webbapplikation som alla har möjlighet att rapportera in på. På samma sätt som alla kan komma åt projectplace.se.

Hur stödjer Hållbarhetsportalen att vi utvecklar vår redovisning och alla verksamheterna i kommunkoncernen?

En kommun påbörjar ofta sin "nya resa" vad gäller hur man redovisar inom ett avgränsat område, t ex redovisning av direkt energi, med större regelbundenhet än 1 gång per år och ner på lägsta organisatoriska nivå för samtliga förvaltningar.

Insamlingen kanske till viss del sker manuellt. Man tar det som ger störst nytta första. Sedan utvecklas redovisningen och fler verksamheter ingår, t ex kommunala bolag och externa leverantörer. Redovisningen automatiseras och den växer ihop med sociala aspekter och ekonomin.



Hur kan Hållbarhetsportalen användas för ekonomisk redovisning?

Hållbarhetsportalen ersätter inte ert ekonomisystem. Om ni t ex vill att det ska påföras en kostnad för aktiviteter såsom flygresor och bilar som inte använder förnyelsebara bränslen i enlighet med er policy så kan utsläppen av koldioxid också resultera i en kostnad, som ni använder som underlag för den ekonomiska redovisningen.

Kan man via Hållbarhetsportalen också hålla reda på utgifter och kostnader?

Ja, det kan man göra på samma sätt som i ekonomisk redovisning. Om man gör en investering som initialt kräver stor energiåtgång och stora koldioxidutsläpp kan den fördelas över investeringens livslängd.

Kort om Frontwalker

Frontwalker arbetar med hela kedjan från affärsutveckling till IT-utveckling. Och detta kryddar vi med en tydlig hållbarhetsprofil.

Vi vill vara föregångare i både namn och handling. Vår ledstjärna är ansvarsfull utveckling och det ska genomsyra allt vi gör. För oss innebär det att ha både kundens och samhällets långsiktigt bästa för ögonen.

Frontwalker grundades 1996 och har idag ca 120 medarbetare. Vi har kontor i Stockholm (huvudkontor), Sundsvall och Uppsala.

Läs mer på www.frontwalker.se

Kontakta oss

Vi har kontor i Stockholm (huvudkontor), Sundsvall och Uppsala.

Tveka inte att höra av dig till oss, så att vi kan berätta mer om vad vi kan erbjuda just ditt företag eller organisation.

Telefon: 08-790 36 00

E-post: info@frontwalker.se

Webb: www.frontwalker.se

